

土地の所在
 ・勝浦郡勝浦町大字棚野字大谷
 BC.1Z~NO.125 L=205.636m



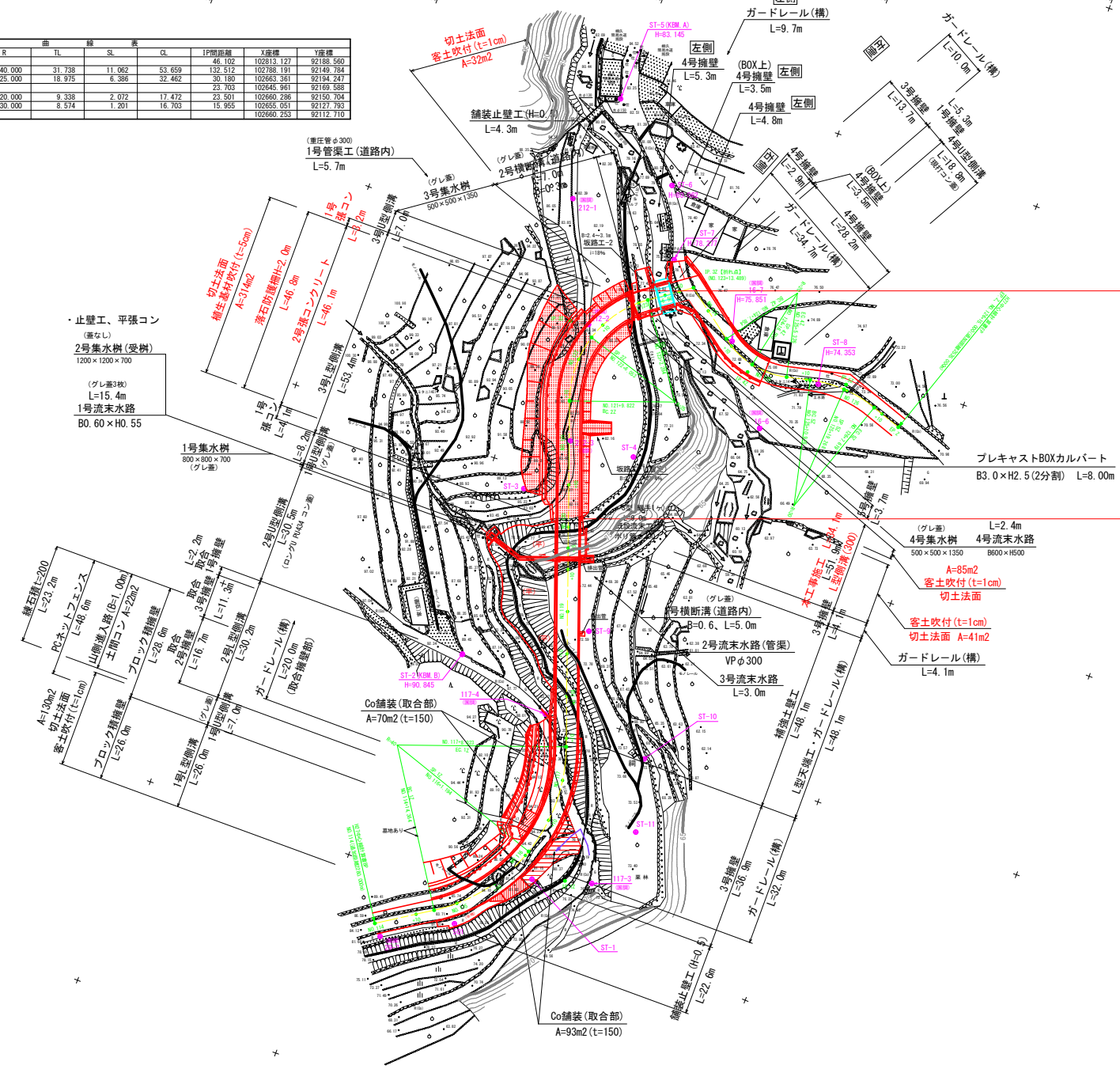
中心線 (IP要素表)

IP	IP側方向	IA	R	曲	TL	SL	差	GL	IP側距離	X座標	Y座標
NO.114	237-12-31							46.102	102813.127	92188.560	
IP.1Z	160-23-41	76-51-40	40.000	31.738	11.062	53.659	132.512	102788.191	92149.784		
IP.2Z	234-7-32	74-23-51	25.000	18.975	6.386	32.462	30.180	102663.361	92194.247		
IP.3Z	307-10-59	72-52-27					23.703	102645.961	92169.588		
IP.4Z	257-07-45	50-03-14	20.000	9.338	2.072	17.472	23.501	102660.286	92150.704		
IP.5Z	289-01-44	31-53-59	30.000	8.574	1.201	16.703	15.955	102655.051	92127.793		
EP.2								102660.233	92112.710		

中心線座標値一覧表

点名	X座標	Y座標
NO.114 (H)R1P	102813.127	92188.560
IP.1Z	102788.191	92149.784
IP.2Z	102663.361	92194.247
IP.3Z (H)R1P	102645.961	92169.588
IP.4Z	102660.286	92150.704
IP.5Z	102655.051	92127.793
EP.2 (H)R1P	102660.233	92112.710

NO.114	102813.127	92188.560
NO.114+10	102807.718	92180.149
BC.1Z	102805.358	92176.479
NO.115	102801.986	92171.969
NO.115+10	102794.576	92165.293
NO.116	102785.745	92160.657
SP.1Z	102784.621	92160.254
NO.116+10	102776.042	92158.350
NO.117	102766.069	92158.515
EC.1Z	102758.293	92160.433
NO.117+10	102756.431	92161.096
NO.118	102747.010	92164.452
NO.118+10	102737.590	92167.807
NO.119	102728.170	92171.163
NO.119+10	102718.750	92174.518
NO.119+15	102714.039	92176.196
NO.120	102709.329	92177.673
NO.120+10	102699.909	92181.229
NO.121	102690.489	92184.584
BC.2Z	102681.236	92187.880
NO.121+10	102681.069	92187.929
NO.122	102671.226	92189.276
SP.2Z	102665.291	92188.160
NO.122+10	102661.639	92186.675
NO.123	102653.822	92180.546
EC.2Z	102652.421	92178.743
NO.123+6.50	102649.990	92175.298
NO.123+10	102647.972	92172.439
IP.3Z	102645.961	92169.588
NO.124	102640.896	92164.401
BC.4Z	102634.643	92158.143
NO.124+10	102635.846	92156.367
SP.4Z	102630.260	92150.268
NO.125	102628.692	92146.889
EC.4Z	102628.206	92141.601
NO.125+10	102627.165	92137.044
BC.5Z	102626.961	92136.152
SP.5Z	102626.250	92127.858
NO.126	102626.299	92127.127
EC.5Z	102627.846	92119.688
NO.126+10	102626.622	92117.437
NO.126+15 (H)P.2	102620.253	92112.710



止壁工、平張コン
 (要なし)
 2号集水樹(受樹)
 1200×1200×700
 (グレー3枚)
 L=15.4m
 1号流末水路
 BO.60×HO.55

縁石高L=200
 L=23.2m
 PCネットフェンス
 L=48.0m
 山側護土壁(B=1.00m)
 工期コンA=22m2
 ブロック積造壁
 L=28.6m
 取合
 2号集水樹
 L=16.1m
 2号型鋼橋
 L=30.2m
 ガードレール(構)
 L=20.0m
 (取合積造部)
 1号型鋼橋
 L=28.0m
 1号型鋼橋
 L=7.0m

Co舗装(取合部)
 A=70m2 (t=150)

Co舗装(取合部)
 A=93m2 (t=150)

No.122+19.57

No.120+2.20

施工延長 L=57.37m

プレキャストBOXカルバート
 B3.0×H2.5(2分割) L=8.00m

4号集水樹 4号流末水路
 500×500×1350 B600×H500

A=85m2
 客土吹付(t=1cm)
 切土法面

客土吹付(t=1cm)
 切土法面 A=41m2

ガードレール(構)
 L=4.1m

基準点座標値リスト

点名	X座標	Y座標	Z座標	世界測地系
ST-1	102790.501	92157.267	(81.486)	
ST-2 (KEM B)	102746.208	92191.045	(88.578)	
ST-3	102704.407	92190.901	(88.578)	
ST-4	102688.458	92169.138	(81.995)	
ST-5 (KEM A)	102609.961	92201.190	(88.145)	
ST-6	102624.996	92182.681	(80.062)	
ST-7	102641.332	92176.188	(78.277)	
ST-8	102657.208	92134.027	(74.353)	
ST-9	102730.789	92164.804	(72.239)	
ST-10	102754.657	92142.132	(72.508)	
ST-11	102771.575	92138.038	(73.599)	
501	102806.709	92170.853		

*Z座標()書きは、間接水準成果【工事施工には使用しない事】

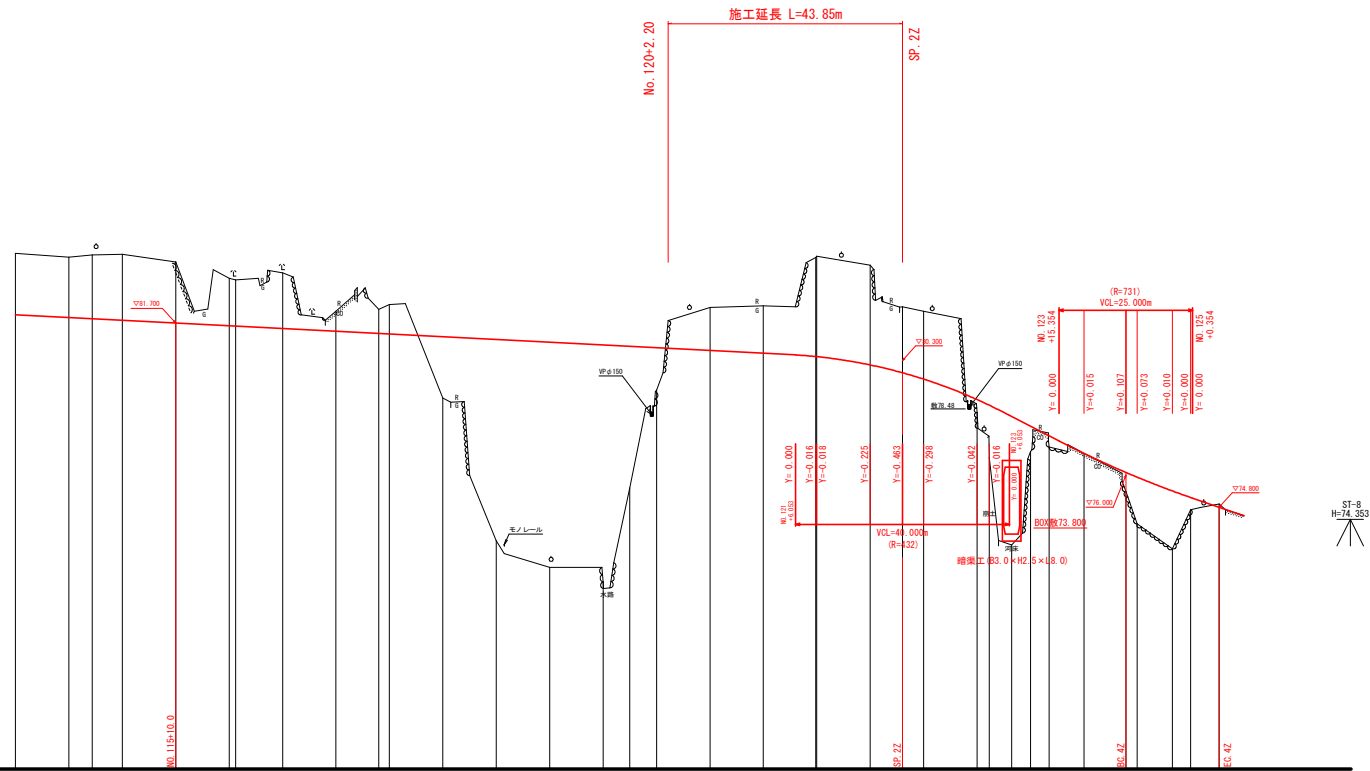
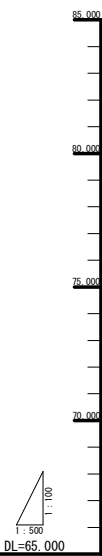
※国調根拠点(点名変更)

点名	X座標	Y座標	Z座標	【元点名】	世界測地系
16-6	102671.804	92143.404		J01J0116-6	
16-7	102654.697	92156.655		J01J0116-7	
29-3	102815.596	92186.319		J01J0129-3	
117-3	102786.580	92143.618		J01J0117-3	
117-4	102752.725	92167.774		J01J0117-4	
212-1	102636.011	92203.640		J01J01212-1	
212-2	102662.683	92189.916		J01J01212-2	
212-3	102690.021	92184.468		J01J01212-3	

※新規模基準点の点と点間使用分

工事名	R1総耕 基幹 勝浦南上3期 路政2工事
路線名等	勝浦南上3期地区
工事箇所	勝浦郡勝浦町
図面名	平面図
縮尺	1:500 図面番号 1/11
会社名	
事業者名	徳島県東部農林水産局(徳島)

ST-2
KBM 53
H=80.845

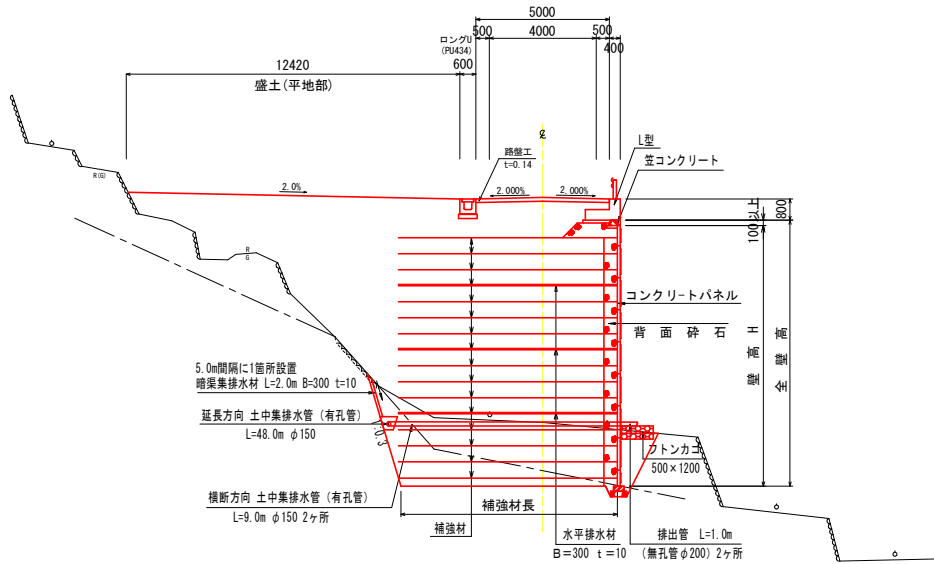


ST-8
H=74.353

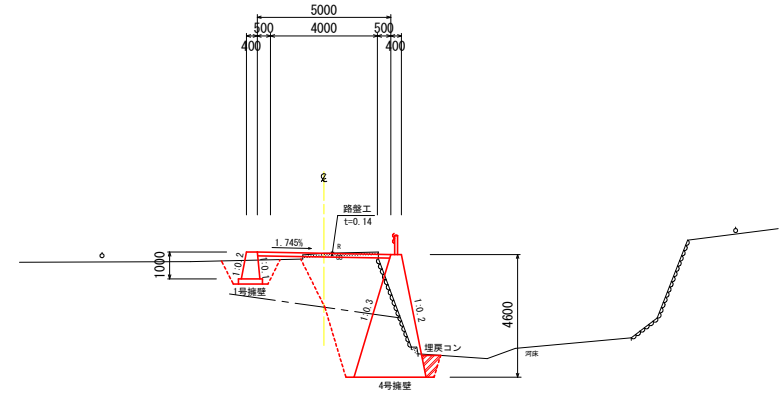
勾配	i=1.0290% 【暫定】		i=1.0290% L=116.053m		i=6.8681% L=17.472m 【暫定】	
盛土						
切土						
計画高	82.00		81.30		74.80	
地盤高	84.30		81.90		74.90	
追加距離	230.00		230.00		256.30	
点間距離	0.00		0.00		0.00	
測点	No. 114		No. 117		No. 124	
曲線	R=731		R=731		R=731	
片勾配	+3.00%		+3.00%		+3.00%	
拡幅	10.00		10.00		10.00	

工事名	R1徳耕 基幹 勝浦南部上3期 路床工事
路線名等	勝浦南部上3期地区
工事箇所	勝浦郡 勝浦町
図面名	縦断面
縮尺	縦 1:100 横 1:500
図面番号	2 / 11
会社名	
調査者名	徳島県東部農林水産局 (徳島)

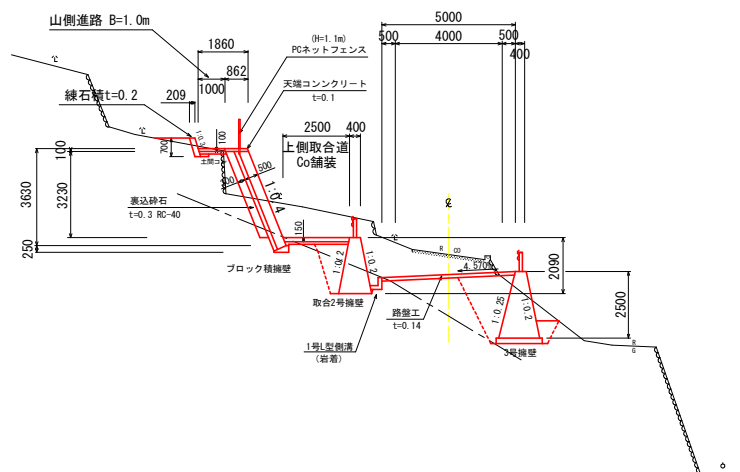
補強土壁部 (NO. 119)



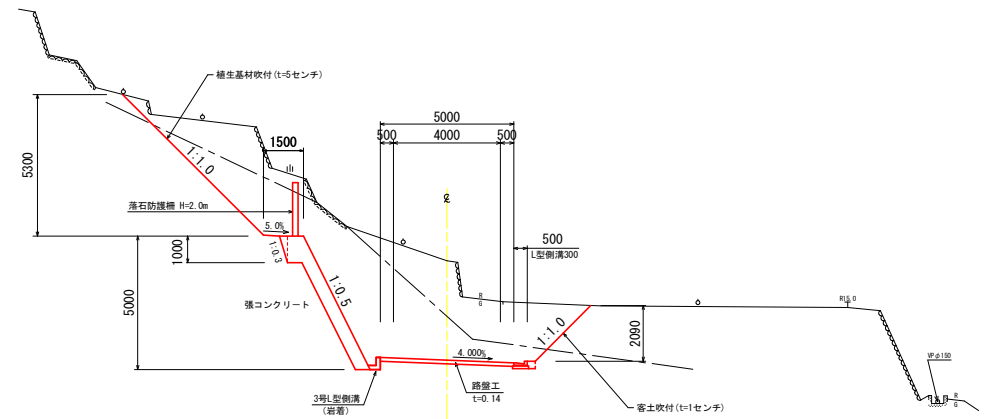
NO. 124



NO. 117



NO. 122

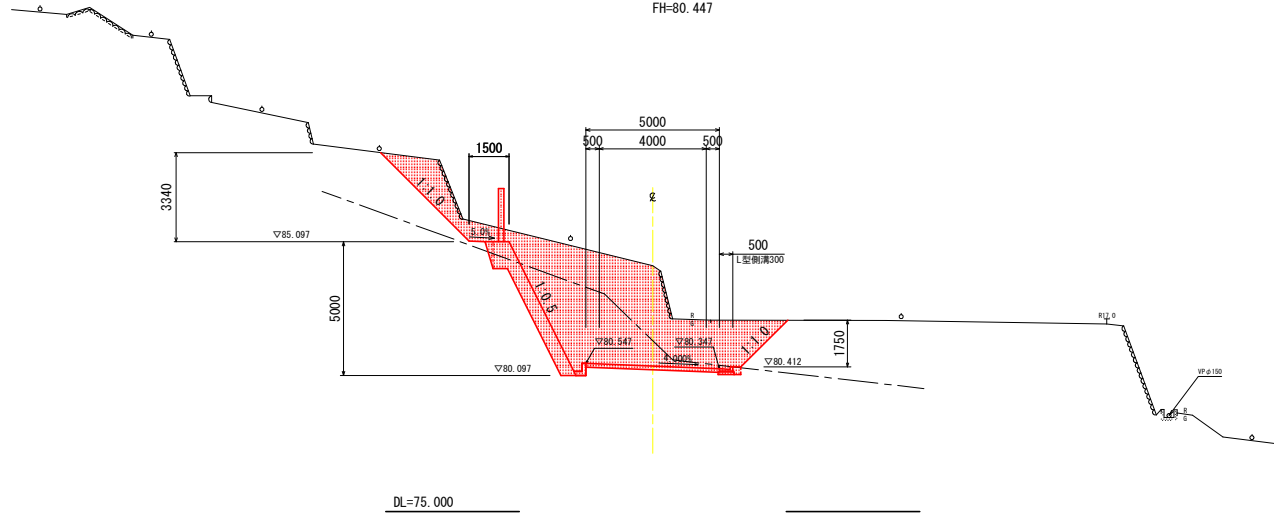


備考：表示岩盤線は推定位置

工事名	R1徳耕 基幹 勝浦南路上3期 路保2工事
路線名等	勝浦南路上3期地区
工事箇所	勝浦郡 勝浦町
図面名	標準断面図
縮尺	1:100 図面番号 3 / 11
会社名	
事業者名	徳島県東部農林水産局 (徳島)

NO. 121+10

GH=84.198
FH=80.447

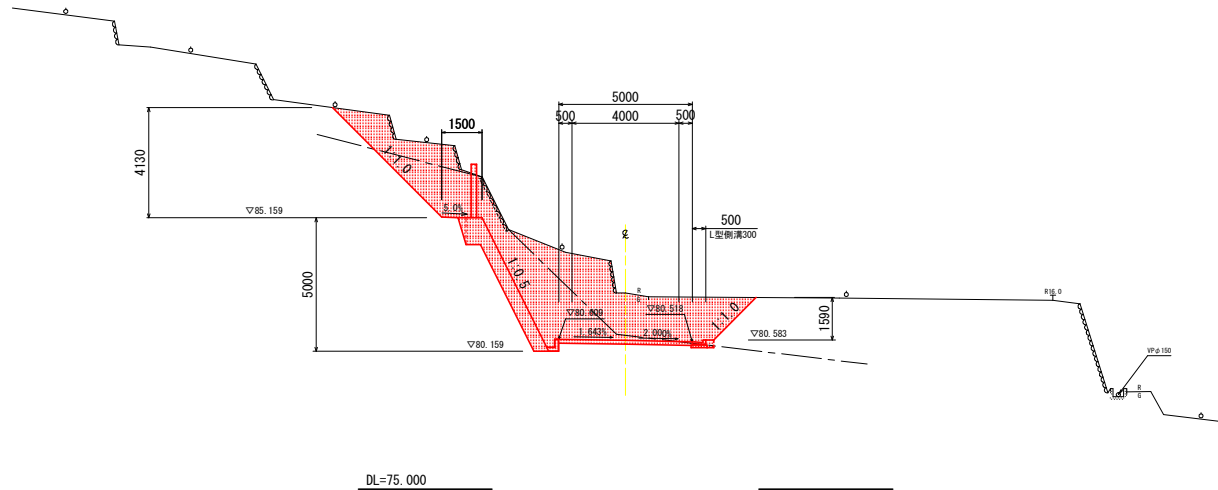


NO. 121

掘削	土砂	片切	6.7	盛土・埋戻 (外側)	B \geq 4.0m	-
	岩	片切	11.5		2.5m \leq B<4.0m	-
	土砂	オープン	8.3		1.0m \leq B<2.5m	-
	岩	オープン	6.2		B<1.0m	-
床掘	土砂	A領域	-	構造物周辺	0.5m	0.1
	岩	A領域	0.4	路盤盛土	RC-40	t=0.14m
石積撤去		片切	1.0	補強土盛土	-	-
		オープン	-	荒仕上げ	土砂	-
		床掘(A領域)	-	切土法面整形	土砂	4.5
路床盛土		B \geq 4.0m	-	盛土法面整形	岩	4.2
		2.5m \leq B<4.0m	-	基面仕上	土砂	-
		1.0m \leq B<2.5m	-	-	-	-
		B<1.0m	-	-	-	-
路体盛土		構造物周辺	0.5m	-	-	-
		B \geq 4.0m	-	-	-	-
		2.5m \leq B<4.0m	-	-	-	-
		1.0m \leq B<2.5m	-	-	-	-
路肩盛土		B<1.0m	-	-	-	-
		構造物周辺	0.5m	-	-	-

NO. 121

GH=82.348
FH=80.568



NO. 121+10

掘削	土砂	片切	6.3	盛土・埋戻 (外側)	B \geq 4.0m	-
	岩	片切	0.1		2.5m \leq B<4.0m	-
	土砂	オープン	13.2		1.0m \leq B<2.5m	-
	岩	オープン	13.9		B<1.0m	-
床掘	土砂	A領域	-	構造物周辺	0.5m	0.1
	岩	A領域	0.4	路盤盛土	RC-40	t=0.14m
石積撤去		片切	0.7	補強土盛土	-	-
		オープン	0.6	荒仕上げ	土砂	-
		床掘(A領域)	-	切土法面整形	土砂	7.8
路床盛土		B \geq 4.0m	-	盛土法面整形	-	-
		2.5m \leq B<4.0m	-	基面仕上	土砂	-
		1.0m \leq B<2.5m	-	-	-	-
		B<1.0m	-	-	-	-
路体盛土		構造物周辺	0.5m	-	-	-
		B \geq 4.0m	-	-	-	-
		2.5m \leq B<4.0m	-	-	-	-
		1.0m \leq B<2.5m	-	-	-	-
路肩盛土		B<1.0m	-	-	-	-
		構造物周辺	0.5m	-	-	-

NO. 121 ~ NO. 121+10

工事名	R1徳耕 基幹 勝浦南地区3期 路床2工事		
路線名等	勝浦南地区3期地区		
工事箇所	勝浦郡 勝浦町		
図面名	横断面2		
縮尺	1:100	図面番号	5 / 11
会社名			
調査者名	徳島県東部農林水産局 (徳島)		

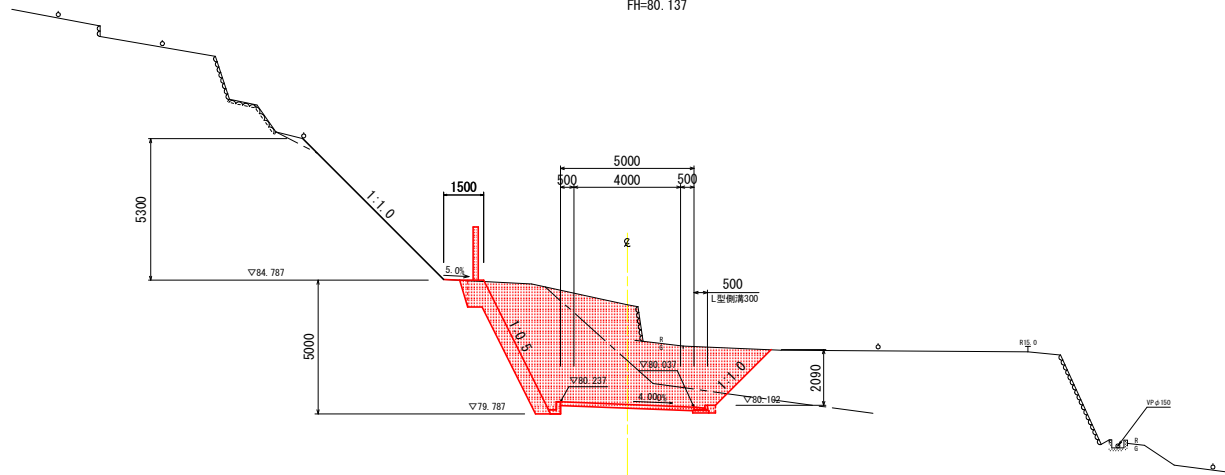
備考：表示岩登線は推定位置

NO. 122

掘削	土砂	片切	-	盛土・埋戻 (外側)		$B \geq 4.0m$	-
	岩	片切	-			$2.5m \leq B < 4.0m$	-
床掘	土砂	オープン	10.4	補強土盛土		$1.0m \leq B < 2.5m$	-
	岩	オープン	21.0			$B < 1.0m$	-
路盤盛土	土砂	A領域	-	構造物周辺	0.5m	0.1	-
	岩	A領域	0.4	路盤盛土	RC-40	$t=0.14m$	5.0
石積撤去		片切	-	補強土盛土			-
		オープン	0.4	荒仕上げ	土砂		-
路床盛土		床掘(A領域)	-	切土法面整形	土砂		2.3
		$B \geq 4.0m$	-	盛土法面整形	岩		0.6
路体盛土		$2.5m \leq B < 4.0m$	-	基面仕上	土砂		-
		$1.0m \leq B < 2.5m$	-				-
路肩盛土		$B < 1.0m$	-				-
		構造物周辺	0.5m				-

NO. 122

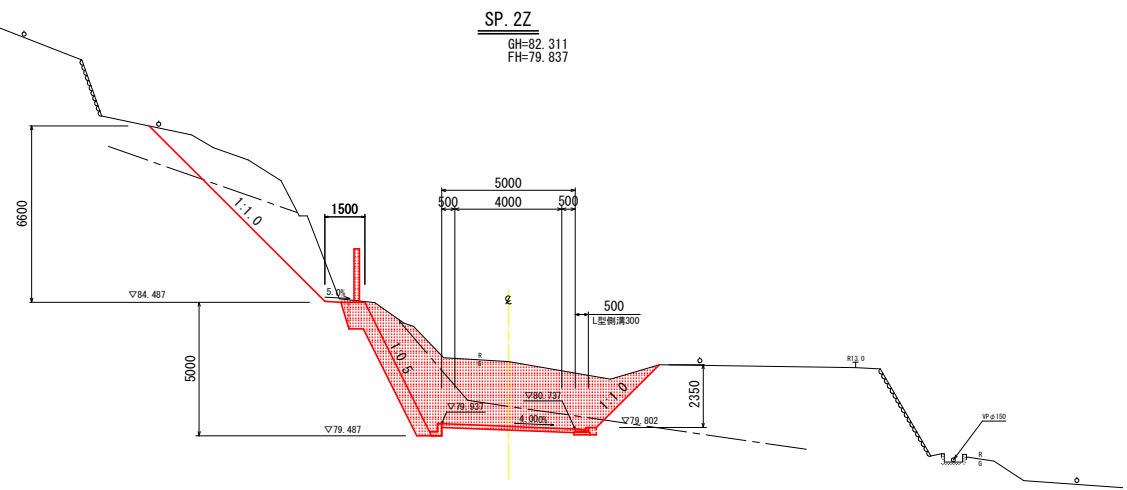
GH=83.865
FH=80.137



DL=75.000

SP. 22

GH=82.311
FH=79.837



DL=75.000

SP. 22

掘削	土砂	片切	0.5	盛土・埋戻 (外側)		$B \geq 4.0m$	-
	岩	片切	3.8			$2.5m \leq B < 4.0m$	-
床掘	土砂	オープン	10.8	補強土盛土		$1.0m \leq B < 2.5m$	-
	岩	オープン	9.9			$B < 1.0m$	-
路盤盛土	土砂	A領域	-	構造物周辺	0.5m	0.1	-
	岩	A領域	0.4	路盤盛土	RC-40	$t=0.14m$	5.0
石積撤去		片切	-	補強土盛土			-
		オープン	-	荒仕上げ	土砂		-
路床盛土		床掘(A領域)	-	切土法面整形	土砂		2.9
		$B \geq 4.0m$	-	盛土法面整形	岩		0.4
路体盛土		$2.5m \leq B < 4.0m$	-	基面仕上	土砂		-
		$1.0m \leq B < 2.5m$	-				-
路肩盛土		$B < 1.0m$	-				-
		構造物周辺	0.5m				-

NO. 122 ~ SP. 22

工事名	R16線 基幹 勝浦南線3期 路保工		
路線名等	勝浦南線3期地区		
工事箇所	勝浦郡勝浦町		
図面名	横断図3		
縮尺	1:100	図面番号	6 / 11
会社名			
調査者名	徳島県東部農林水産局(徳島)		

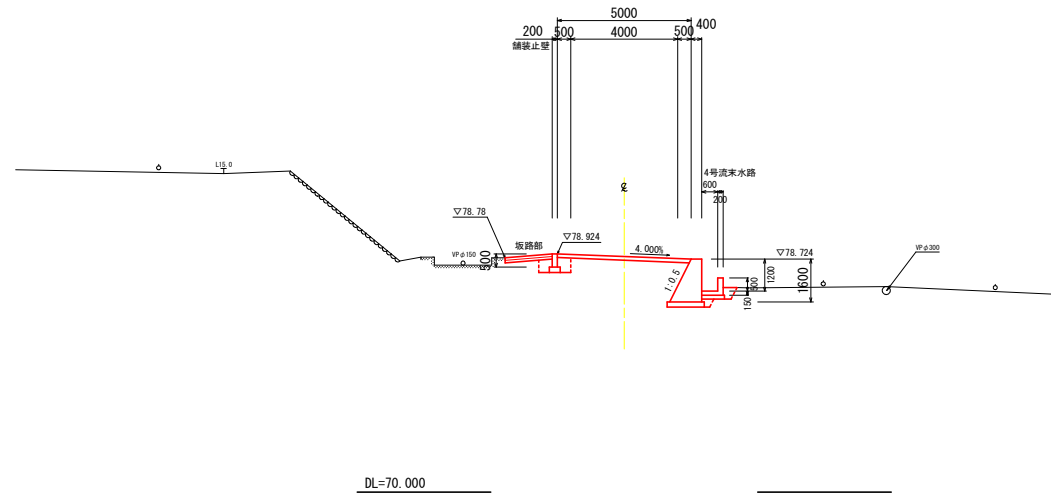
備考：表示岩登線は推定位置

NO. 122+10

掘削	土砂	片切	-	盛土・埋戻 (外側)	B \geq 4.0m	-	
	岩	片切	-		2.5m \leq B<4.0m	-	
	土砂	オープン	-		1.0m \leq B<2.5m	-	
床掘	岩	オープン	1.0	路盤盛土 RC-40 補強土盛土 荒仕上げ	B<1.0m	-	
	土砂	A領域	-		構造物周辺	0.5m	0.2
	岩	A領域	0.4		t=0.14m	5.0	-
石積撤去	土砂	片切	-	切土法面整形 床掘(A領域)	土砂	-	
	岩	オープン	-		岩	0.2	-
	土砂	A領域	-		土砂	-	-
路床盛土	土砂	B \geq 4.0m	-	盛土法面整形 基面仕上	土砂	-	
	土砂	2.5m \leq B<4.0m	-		土砂	-	
	土砂	1.0m \leq B<2.5m	-		土砂	-	
	土砂	B<1.0m	-		土砂	-	
	土砂	構造物周辺	-		土砂	-	
路体盛土	土砂	B \geq 4.0m	-	盛土法面整形 基面仕上	土砂	-	
	土砂	2.5m \leq B<4.0m	-		土砂	-	
	土砂	1.0m \leq B<2.5m	-		土砂	-	
	土砂	B<1.0m	-		土砂	-	
	土砂	構造物周辺	-		土砂	-	
路肩盛土	土砂	0.5m	-	盛土法面整形 基面仕上	土砂	-	

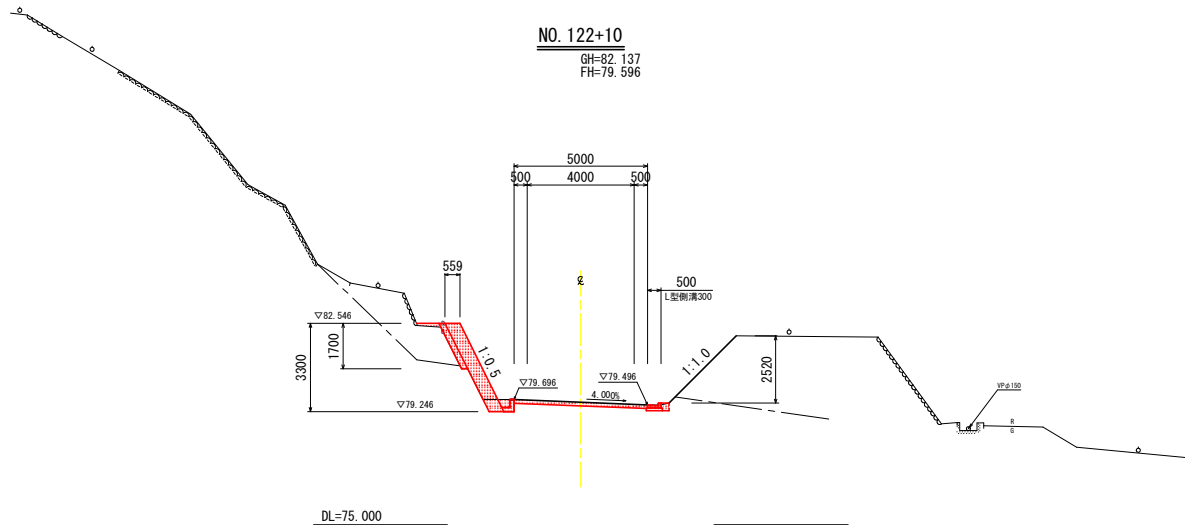
NO. 123

GH=78.356
FH=78.824



NO. 122+10

GH=82.137
FH=79.596



NO. 122+10 ~ NO. 123

工事名	R1徳耕 基幹 勝浦南路上3期 路床2工事		
路線名等	勝浦南路上3期地区		
工事箇所	勝浦郡 勝浦町		
図面名	橋脚図4		
縮尺	1:100	図面番号	7 / 11
会社名			
事業者名	徳島県東部農林水産局 (徳島)		

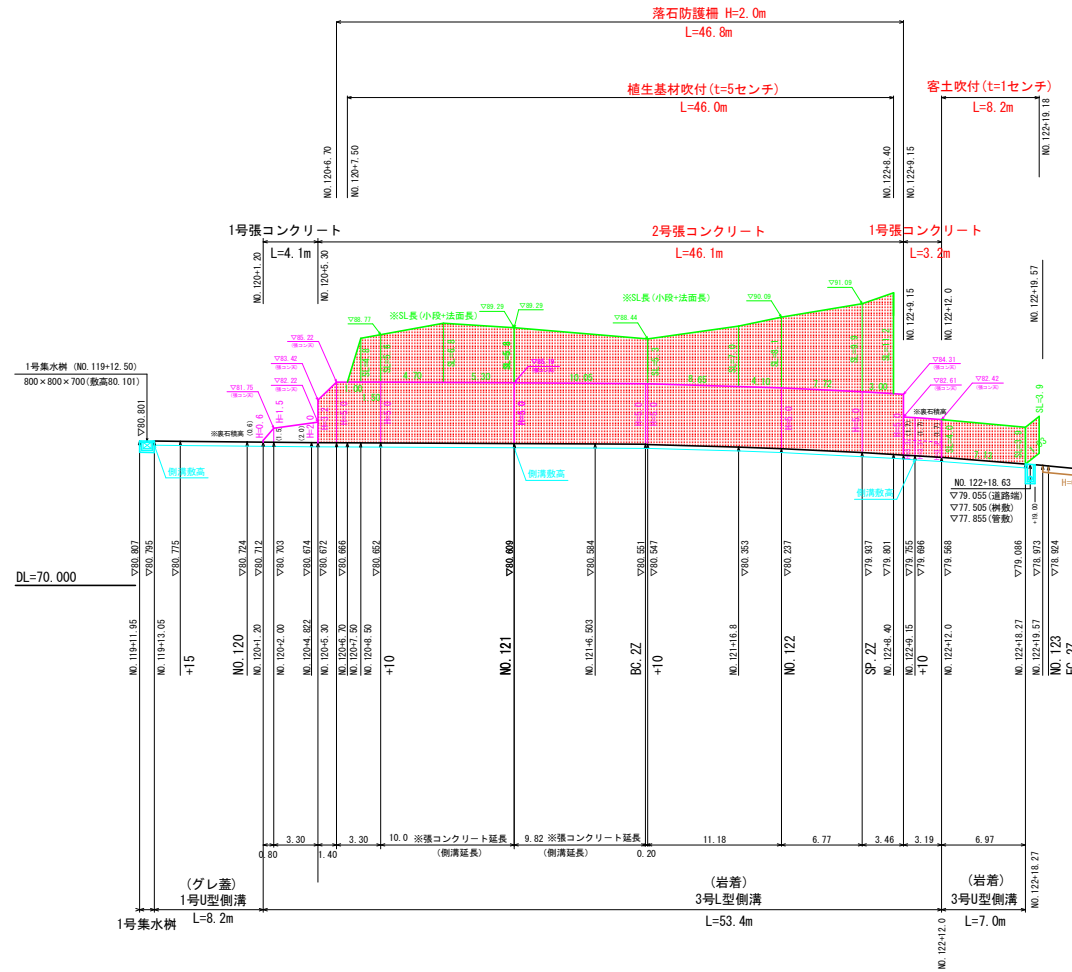
備考：表示岩登線は推定位置

【道路左側】展開図

縦横 S=1:200

NO. 121~NO. 125 L=80.000m

道路左側



【凡例】

- R路肩天 (側溝天高)
- 側溝敷
- 切土法面
- 張コンクリート
- 擁壁工
- 舗装止壁

工事名	R1徳耕 基幹 勝浦南側上3期 路床工工事		
路線名等	勝浦南側上3期地区		
工事箇所	勝浦郡 勝浦町		
図面名	左側 展開図		
縮尺	1:200	図面番号	8 / 11
会社名			
事業者名	徳島県東部農林水産局 (徳島)		

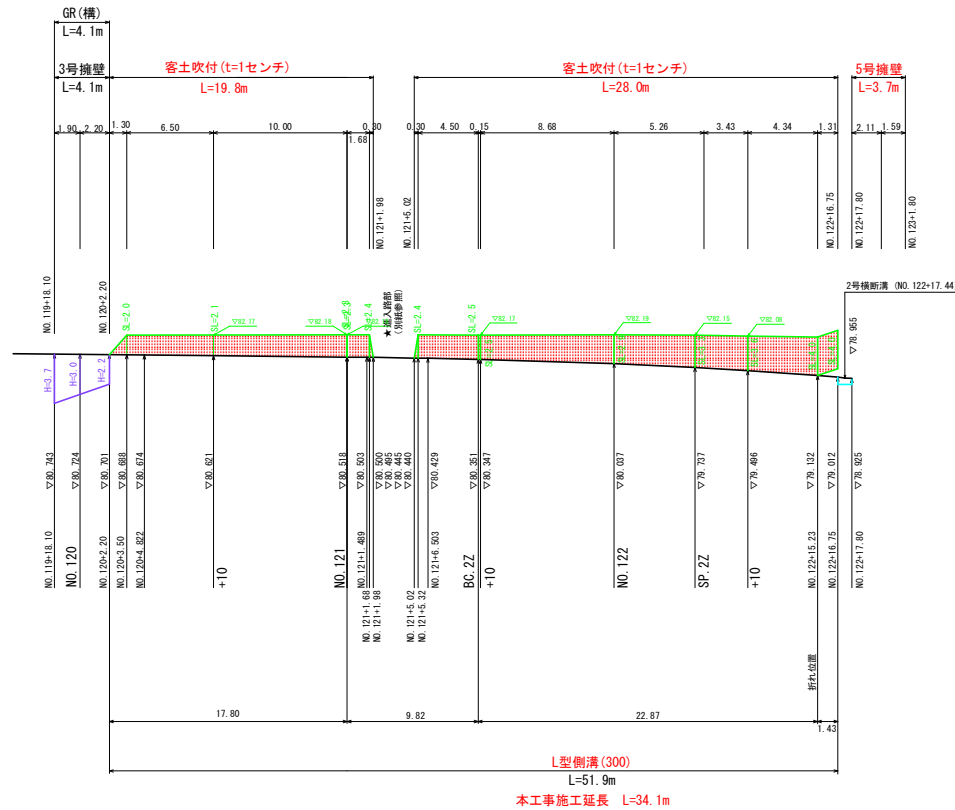
【道路右側】展開図

縦横 S=1:200

NO.121~NO.125 L=80.000m

道路右側

DL=70.000



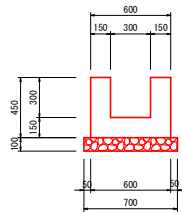
【凡例】

- R路肩天 (側溝天高)
- 横断構等
- 切土法面
- 擁壁工

工事名	R1徳耕 基幹 勝浦南路上3期 路床2工事		
路線名等	勝浦南路上3期地区		
工事箇所	勝浦郡 勝浦町		
図面名	右側 展開図		
縮尺	1:200	図面番号	9 / 11
会社名			
事業者名	徳島県東部農林水産局 (徳島)		

3号U型側溝 S=1:20

現場打ちU型側溝
B300×H300

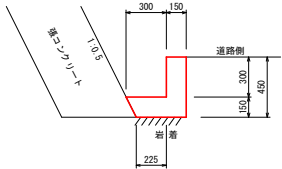


3号U型側溝 10.0m当たり

名称	規格	単位	数量
コンクリート	σck≧18N/mm ²	m ³	1.800
型枠	小型	m ²	18.00
砕石基礎	RC-40 t=100	m ²	7.00
目地材	t=10mm	m ²	0.18

3号L型側溝 S=1:20

現場打ち側溝
B300×H300

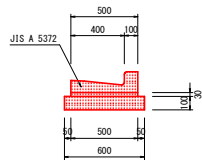


3号L型側溝 10.0m当たり

名称	規格	単位	数量
コンクリート	σck≧18N/mm ²	m ³	1.069
型枠	小型	m ²	9.00
目地材	t=10mm	m ²	0.11

L型側溝(300) S=1:20

プレキャスト側溝

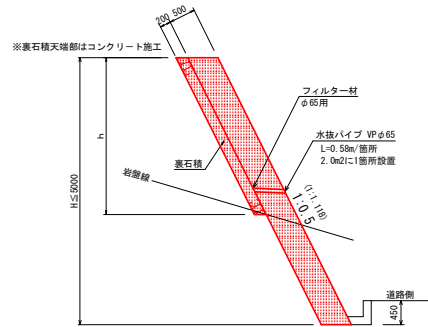


L型側溝(300) 10.0m当たり

名称	規格	単位	数量
プレキャスト側溝	300	個	16.5
敷モルタル	t=30(1:3)	m ³	0.15
捨コンクリート	σck≧18N/mm ²	m ³	0.60

1号張コンクリート擁壁 S=1:50

★前面勾配 (1:0.5)

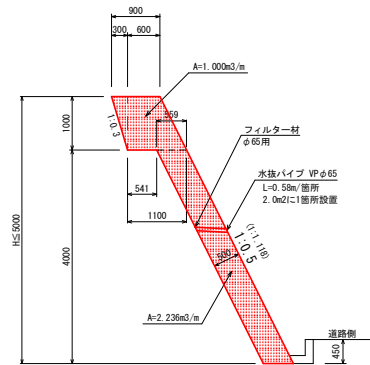


1号コンクリート数量表

H	コンクリート	型枠
0.500	0.335	0.671
1.500	0.839	1.677
2.000	1.118	2.236
3.300	1.845	3.689

2号張コンクリート擁壁 S=1:50

★前面勾配 (1:0.5)

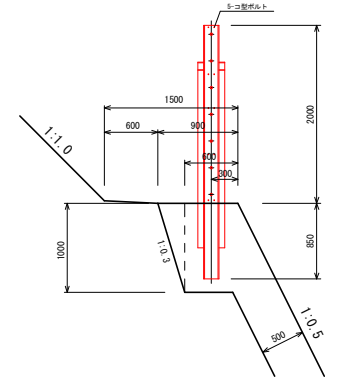


2号コンクリート数量表

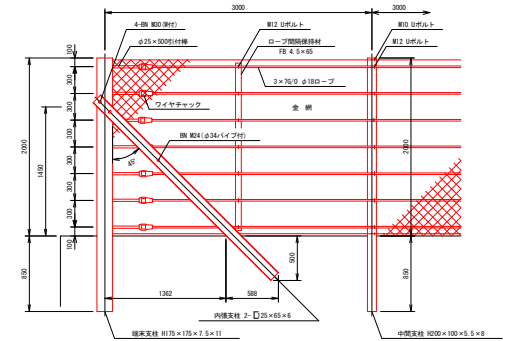
H	コンクリート	型枠
3.200	2.230	3.578
5.000	3.236	5.590

落石防護柵

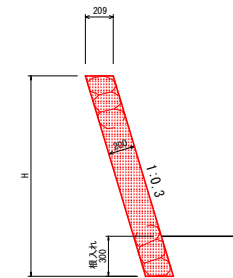
S=1:30



・NO.120+6.70付近～NO.122+9.15付近 (左 2号張コン天端 Co建込)



練石積 S=1:20



・NO.116付近～NO.117+15.0付近 山側進入路区間
・NO.121+3.5付近 坂路工-1

工事名	R1徳耕 基幹 勝浦南明部上3期 路床工工事
路線名等	勝浦南明部上3期地区
工事箇所	勝浦郡 勝浦町
図面名	構造図
縮尺	図示 図面番号 10 / 11
会社名	
事業者名	徳島県東部農林水産局 (徳島)

線形図(地形入り) S=1/500

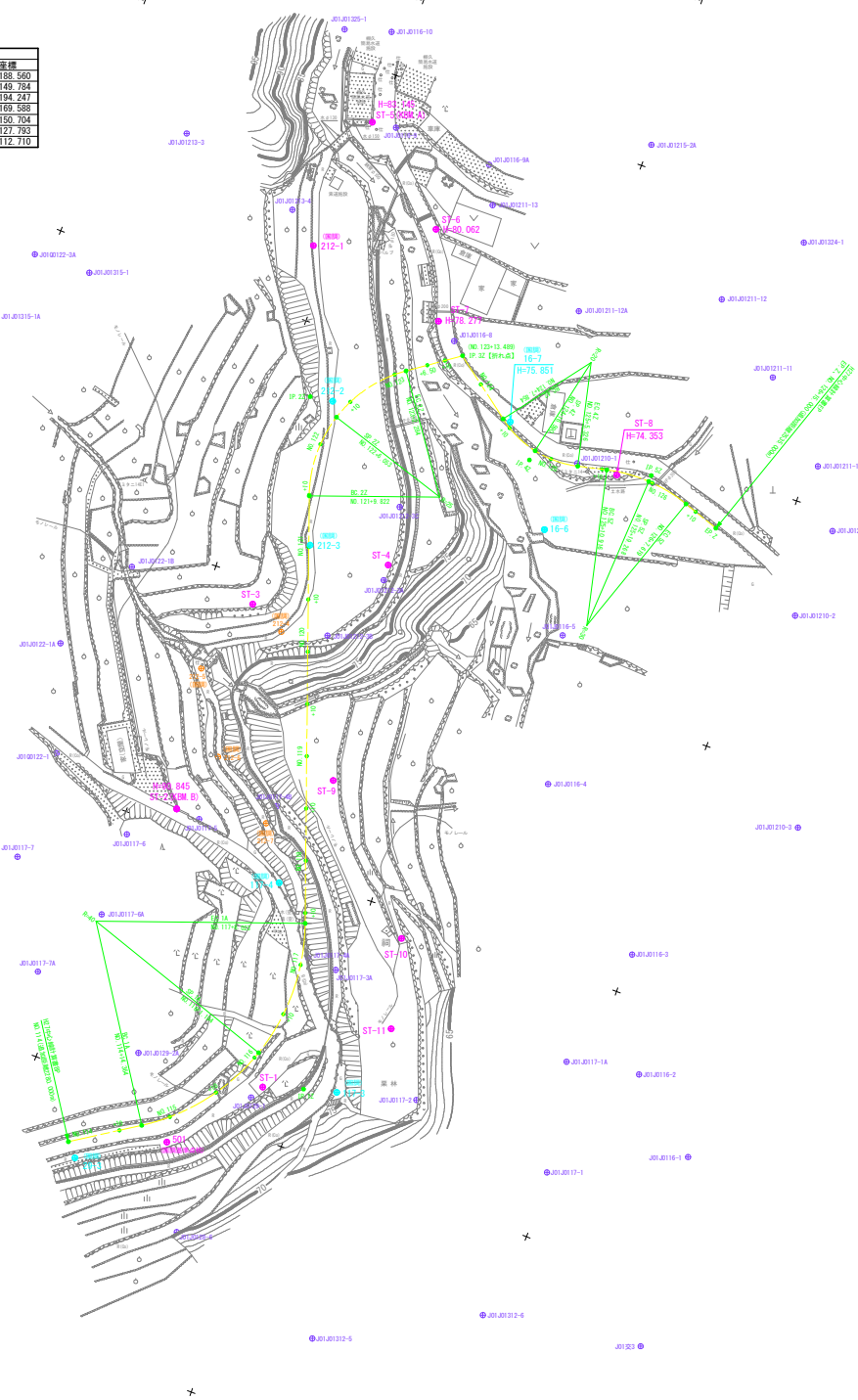
土地の所在

・勝浦郡勝浦町大字棚野字大谷

IP	IP方位角	IA	R	曲 TL	縮 SL	差 GL	IP間距離	X座標	Y座標
NO.114	237-12-21					46.102	102813.127	92188.560	
IP.12	160-23-41	76-51-40	40.000	31.738	11.062	53.659	132.512	102788.191	92149.784
IP.22	234-47-32	74-23-51	25.000	18.975	6.386	32.462	30.180	102663.361	92194.247
IP.32	307-10-56	73-52-27					23.103	102645.961	92169.581
IP.42	257-07-45	50-03-14	20.000	9.338	2.072	17.472	23.501	102660.286	92150.704
IP.52	289-01-44	31-53-59	30.000	8.574	1.201	16.703	15.955	102655.051	92127.793
EP.2								102660.253	92112.710

中心線座標値一覧表

点名	X座標	Y座標
NO.114	102813.127	92188.560
IP.12	102788.191	92149.784
IP.22	102663.361	92194.247
IP.32	102645.961	92169.581
IP.42	102660.286	92150.704
IP.52	102655.051	92127.793
EP.2	102660.253	92112.710
NO.114	102813.127	92188.560
NO.114-10	102807.718	92180.149
BC.12	102806.358	92176.479
NO.115	102801.886	92171.969
NO.115-10	102794.576	92165.293
NO.116	102785.745	92160.657
SP.12	102784.621	92160.254
NO.116-10	102776.042	92158.350
NO.117	102766.069	92158.515
EC.12	102758.293	92160.433
NO.117-10	102756.431	92161.096
NO.118	102747.010	92164.452
NO.118-10	102737.590	92167.807
NO.119	102728.170	92171.163
NO.119-10	102718.750	92174.518
NO.120	102709.329	92177.873
NO.120-10	102699.909	92181.229
NO.121	102690.489	92184.584
BC.22	102681.236	92187.880
NO.121-10	102681.069	92187.929
NO.122	102671.226	92189.276
SP.22	102665.291	92188.160
NO.122-10	102661.639	92186.675
NO.123	102653.822	92180.546
EC.22	102652.421	92178.743
NO.123-6.50	102649.990	92175.298
NO.123-10	102647.972	92172.439
IP.32	102645.961	92169.581
NO.124	102649.896	92164.401
BC.42	102654.643	92158.143
NO.124-10	102655.846	92156.367
SP.42	102658.260	92150.268
NO.125	102658.692	92146.889
EC.42	102658.206	92141.601
NO.125-10	102657.165	92137.044
BC.52	102656.961	92136.152
SP.52	102656.250	92127.858
NO.126	102656.299	92127.127
EC.52	102657.846	92119.688
NO.126-10	102658.622	92117.437
NO.126-15	102660.253	92112.710



新設4級基準点

基準点座標値リスト

点名	X座標	Y座標	Z座標	世界測地系
ST-1	102790.501	92157.267	(81.486)	
ST-2 (KBM B)	102746.208	92191.045	90.845	
ST-3	102704.407	92190.901	(88.578)	
ST-4	102688.458	92169.138	(81.995)	
ST-5 (KBM A)	102609.961	92201.190	83.145	
ST-6	102624.996	92182.681	80.062	
ST-7	102641.332	92176.188	78.277	
ST-8	102657.208	92134.027	74.353	
ST-9	102730.789	92164.804	(72.239)	
ST-10	102754.657	92142.132	(72.508)	
ST-11	102771.575	92138.038	(73.599)	
501	102806.709	92170.853		

★Z座標 () 書きは、間接水準成果
【工事施工には使用しない事】

国調基準点 (与点に使用、点名変更)

※国調根拠点 (点名変更)

点名	X座標	Y座標	Z座標	世界測地系
16-6	102671.804	92143.404		J01J0116-6
16-7	102654.697	92156.655	(標高水準) 75.851	J01J0116-7
29-3	102815.596	92186.319		J01J0129-3
117-3	102786.580	92143.618		J01J0117-3
117-4	102752.725	92167.774		J01J0117-4
212-1	102636.011	92203.640		J01J01212-1
212-2	102662.683	92189.916		J01J01212-2
212-3	102690.021	92184.488		J01J01212-3

※新規4級基準点の与点に使用分

国調基準点 (点名変更)

※国調根拠点 (点名変更)

点名	X座標	Y座標	Z座標	世界測地系
29-4	102832.480	92203.651		J01J0129-4
29-5	102854.686	92216.202		J01J0129-5
212-4	102707.501	92183.924		J01J01212-4
212-5	102719.350	92195.881		J01J01212-5
212-6	102734.137	92187.049		J01J01212-6
212-7	102742.901	92174.044		J01J01212-7

国調根拠点

※国調根拠点

点名	X座標	Y座標	Z座標	世界測地系
J01J0115-3	102838.481	92212.827		
J01J0115-4	102837.221	92208.264		
J01J0115-5	102847.002	92208.430		
J01J0116-1	102735.031	92216.237		
J01J0116-2	102762.438	92206.490		
J01J0116-3	102742.289	92206.933		
J01J0116-4	102717.264	92185.988		
J01J0116-5	102689.691	92183.168		
J01J0116-6	102671.804	92143.404		
J01J0116-7	102654.697	92156.655		
J01J0116-8	102649.896	92164.401		
J01J0116-9	102656.299	92127.127		
J01J0116-10	102658.622	92117.437		
J01J0116-11	102658.692	92146.889		
J01J0116-12	102657.165	92137.044		
J01J0116-13	102656.961	92136.152		
J01J0116-14	102656.250	92127.858		
J01J0116-15	102660.253	92112.710		
J01J0117-1	102786.580	92143.618		
J01J0117-2	102752.725	92167.774		
J01J0117-3	102786.580	92143.618		
J01J0117-4	102752.725	92167.774		
J01J0117-5	102752.725	92167.774		
J01J0117-6	102752.725	92167.774		
J01J0117-7	102752.725	92167.774		
J01J0117-8	102752.725	92167.774		
J01J0117-9	102752.725	92167.774		
J01J0117-10	102752.725	92167.774		
J01J0117-11	102752.725	92167.774		
J01J0117-12	102752.725	92167.774		
J01J0117-13	102752.725	92167.774		
J01J0117-14	102752.725	92167.774		
J01J0117-15	102752.725	92167.774		
J01J0118-1	102794.576	92165.293		
J01J0118-2	102785.745	92160.657		
J01J0118-3	102784.621	92160.254		
J01J0118-4	102776.042	92158.350		
J01J0118-5	102766.069	92158.515		
J01J0118-6	102758.293	92160.433		
J01J0118-7	102756.431	92161.096		
J01J0118-8	102747.010	92164.452		
J01J0118-9	102737.590	92167.807		
J01J0118-10	102728.170	92171.163		
J01J0118-11	102718.750	92174.518		
J01J0118-12	102709.329	92177.873		
J01J0118-13	102709.329	92177.873		
J01J0118-14	102709.329	92177.873		
J01J0118-15	102709.329	92177.873		
J01J0119-1	102699.909	92181.229		
J01J0119-2	102690.489	92184.584		
J01J0119-3	102681.236	92187.880		
J01J0119-4	102681.069	92187.929		
J01J0119-5	102671.226	92189.276		
J01J0119-6	102665.291	92188.160		
J01J0119-7	102661.639	92186.675		
J01J0119-8	102653.822	92180.546		
J01J0119-9	102652.421	92178.743		
J01J0119-10	102649.990	92175.298		
J01J0119-11	102647.972	92172.439		
J01J0119-12	102645.961	92169.581		
J01J0119-13	102645.961	92169.581		
J01J0119-14	102645.961	92169.581		
J01J0119-15	102645.961	92169.581		
J01J0120-1	102636.011	92203.640		
J01J0120-2	102662.683	92189.916		
J01J0120-3	102690.021	92184.488		
J01J0120-4	102690.021	92184.488		
J01J0120-5	102690.021	92184.488		
J01J0120-6	102690.021	92184.488		
J01J0120-7	102690.021	92184.488		
J01J0120-8	102690.021	92184.488		
J01J0120-9	102690.021	92184.488		
J01J0120-10	102690.021	92184.488		
J01J0120-11	102690.021	92184.488		
J01J0120-12	102690.021	92184.488		
J01J0120-13	102690.021	92184.488		
J01J0120-14	102690.021	92184.488		
J01J0120-15	102690.021	92184.488		
J01J0121-1	102636.011	92203.640		
J01J0121-2	102662.683	92189.916		
J01J0121-3	102690.021	92184.488		
J01J0121-4	102690.021	92184.488		
J01J0121-5	102690.021	92184.488		
J01J0121-6	102690.021	92184.488		
J01J0121-7	102690.021	92184.488		
J01J0121-8	102690.021	92184.488		
J01J0121-9	102690.021	92184.488		
J01J0121-10	102690.021	92184.488		
J01J0121-11	102690.021	92184.488		
J01J0121-12	102690.021	92184.488		
J01J0121-13	102690.021	92184.488		
J01J0121-14	102690.021	92184.488		
J01J0121-15	102690.021	92184.488		
J01J0122-1	102704.407	92190.901		
J01J0122-2	102704.407	92190.901		
J01J0122-3	102704.407	92190.901		
J01J0122-4	102704.407	92190.901		
J01J0122-5	102704.407	92190.901		
J01J0122-6	102704.407	92190.901		
J01J0122-7	102704.407	92190.901		
J01J0122-8	102704.407	92190.901		
J01J0122-9	102704.407	92190.901		
J01J0122-10	102704.407	92190.901		
J01J0122-11	102704.407	92190.901		
J01J0122-12	102704.407	92190.901		
J01J0122-13	102704.407	92190.901		
J01J0122-14	102704.407	92190.901		
J01J0122-15	102704.407	92190.901		
J01J0123-1	102719.350	92195.881		
J01J0123-2	102719.350	92195.881		
J01J0123-3	102719.350	92195.881		
J01J0123-4	102719.350	92195.881		
J01J0123-5	102719.350	92195.881		
J01J0123-6	102719.350	92195.881		